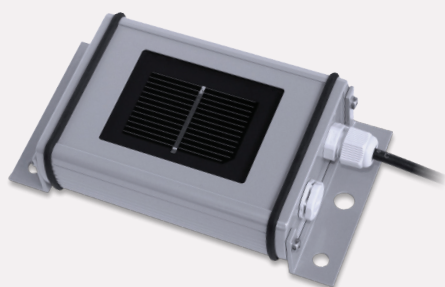
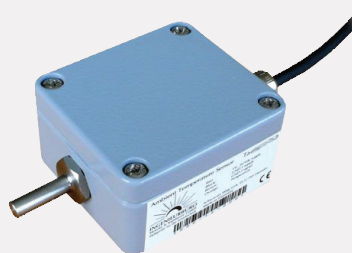


Czujniki środowiskowe

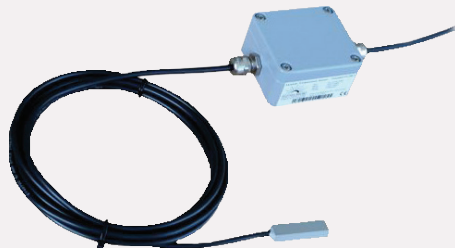
SE1000-SEN-IRR-S1, SE1000-SEN-TAMB-S2
SE1000-SEN-TMOD-S2, SE1000-SEN-WIND-S1



Czujnik bezpośredniego natężenia światła



Czujnik temperatury otoczenia



Czujnik temperatury modułu



Czujnik prędkości wiatru

Monitoring środowiskowy systemu SolarEdge

- / Możliwość podłączenia czujników otoczenia do bramki sterowania i komunikacji SolarEdge w celu monitorowania instalacji
- / Do wyliczenia wskaźnika wydajności instalacji
- / Pomiary natężenia oświetlenia, temperatury i wiatru

/ Czujniki środowiskowe

SE1000-SEN-IRR-S1, SE1000-SEN-TAMB-S2,
SE1000-SEN-TMOD-S2, SE1000-SEN-WIND-S1

| | Bezpośrednie natężenie światła SE1000-SEN-IRR-S1 | Temperatura otoczenia SE1000-SEN-TAMB-S2 | Temperatura modułu SE1000-SEN-TMOD-S2 | Prędkość wiatru SE1000-SEN-WIND-S1 | Jednostki |
|---|---|---|--|---|-----------|
| WYJŚCIE | | | | | |
| Zakres wyjścia elektrycznego | 0-1.5V | 0-10V | 4-20mA | 4-20mA | |
| POMIAR | | | | | |
| Zakres | 0-1500 W/m ² | -40 do 90 °C | | 0-50 m/s | |
| Dokładność | ±5 W/m ² ±2,5% mierzonej wartości | 1% całkowitej skali | | ±0,5 m/s lub ±3% mierzonej wartości | |
| SPECYFIKACJE INSTALACYJNE | | | | | |
| Bramka sterowania i komunikacji (sprzedawane oddzielnie; SE1000-CCG-G) | Wymagane | | | | |
| Wymiary | 154 x 86 x 40 | 64 x 58 x 34 | 165 x 105 x 105 | | mm |
| Masa | 340 | 350 | 750 | | g |
| Typ obudowy | Aluminium malowane proszkowo | | | Obudowa - aluminium (AlMg-Si) Kołpak gwiaździsty – syntetyczny z włóknem szklanym (PC-GF10) Dół - Syntetyczny (POM H2320) | |
| Temperatura pracy | -20 do 70 | -40 do 80 | 0 do 70 | | °C |
| Stopień ochrony | IP65 | IP67 | IP55 | | |

Gwarancja i serwis czujników zapewnione są bezpośrednio przez Ingenieurbüro Mencke & Tegtmeyer GmbH; więcej szczegółów: <http://www.imt-solar.com/products.html>